

Handleiding eerste opstart Lenovo Thinkpad E15

Je zoon of dochter zal op school leren werken met deze laptop. Toch willen we nu al een aantal zaken meedelen. Mogen we je dan ook vragen om **deze handleiding door te nemen vooraleer je de laptop opstart.**

- 1) Bij de eerste opstart moet je de stroomkabel van de laptop aansluiten op netstroom tot hij volledig opgeladen is.
- 2) Open de laptop en zet de pc aan met **de ronde knop** rechtsboven. Zet **de NumLock-toets** aan zodat het ledje op die toets oplicht. Dit is noodzakelijk om cijfers te kunnen tikken met het numeriek klavier.



Er zijn 2 gebruikers geïnstalleerd op deze pc. De eerste gebruiker is de gebruiker *Ouder*, de andere is *SchoolAdmin*. Beide hebben administrator-rechten. Dat wil zeggen dat beide gebruikers software kunnen installeren en wachtwoorden kunnen aanpassen. Het wachtwoord van *SchoolAdmin* is enkel door de ict-ondersteuning van de school gekend. Op die manier kunnen we bij problemen steeds inloggen op de computer van de leerling. De *Ouder*-login heeft ook administrator-rechten. Strikt genomen kun je als gebruiker *Ouder* het wachtwoord van de *SchoolAdmin* wijzigen. Doe dit a.u.b. niet, bij problemen kunnen wij jouw kind niet meer helpen. (De ict-ondersteuners volgen de privacy-regels van de GDPR, zullen enkel op vraag inloggen op het toestel en zullen nooit persoonlijke documenten raadplegen.)

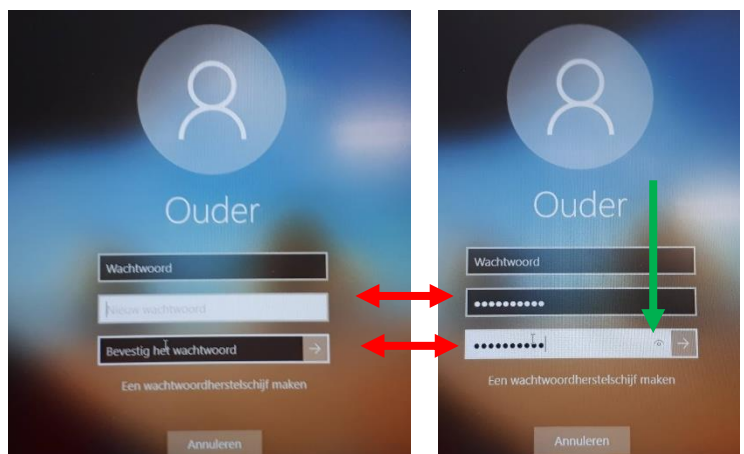
- 3) Selecteer de *Ouder*-login zodat je dit scherm ziet. (Mogelijk zie je dit scherm onmiddellijk. Druk op Annuleren als *SchoolAdmin* zichtbaar is.)

Je krijgt de melding dat het wachtwoord moet gewijzigd worden. Klik op OK.



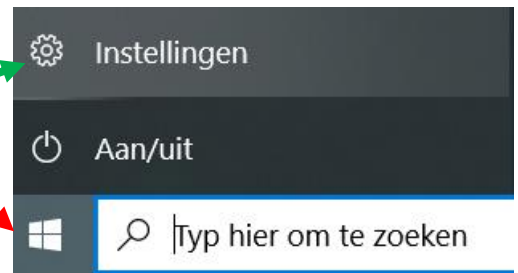
- 4) Het bestaande wachtwoord voor *Ouder* is blanco. Je mag dus niets tikken in het bovenste tekstvak. Kies een nieuw wachtwoord en **tik dit 2 keer in**. Kies een **veilig** wachtwoord. **Vergeet je wachtwoord niet!** Klik op het **oogje** om te controleren wat je tikte.

Deze login kun jij als ouder altijd gebruiken om de computer te beheren.

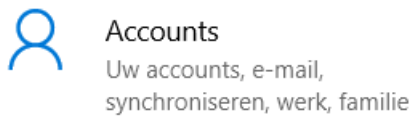


- 5) Wij gaan nu een nieuwe login aanmaken voor je kind. Ga naar de instellingen van de computer door de **Windows-knop** aan te klikken en vervolgens het **tandwiel** van de instellingen.

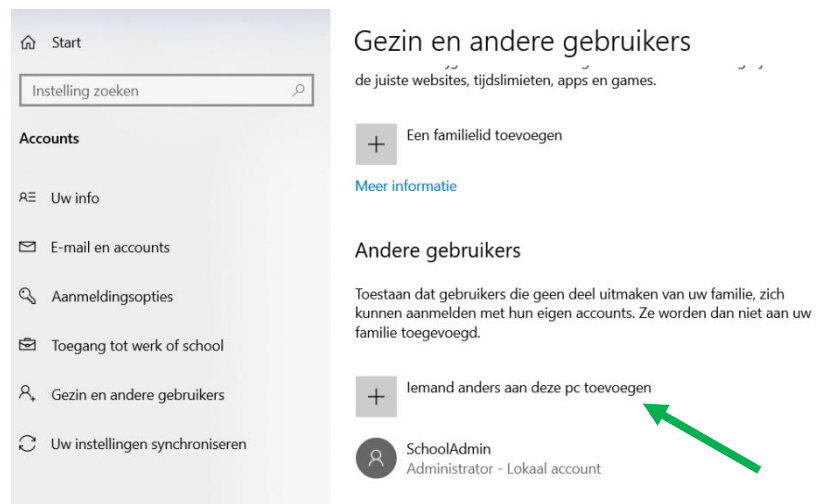
Je kunt verschillende soorten accounts aanmaken: lokale en Microsoft-accounts. Een lokale account is enkel op die laptop gekend, een Microsoft-account kan op verschillende pc's gekend zijn. We beschrijven enkel het toevoegen van een lokaal account.



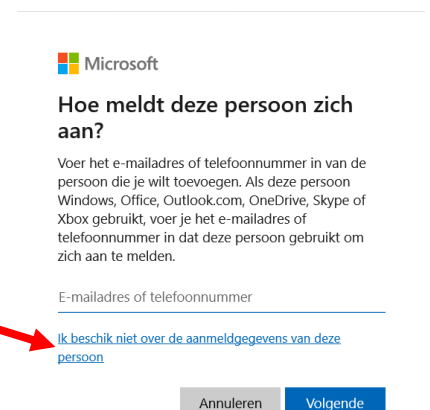
- 6) Selecteer het item Accounts.



- 7) Selecteer in het menu links **Gezin en andere gebruikers** en vervolgens rechts **Iemand anders aan deze pc toevoegen**.



- 8) Selecteer **Ik beschik niet over de aanmeldgegevens van deze persoon** voor het aanmaken van een lokaal account.



9) Selecteer **Gebruiker zonder Microsoft-account toevoegen**



Account maken

iemand@example.com

[Een telefoonnummer gebruiken](#)

[Nieuw e-mailadres maken](#)

[Gebruiker zonder Microsoft-account toevoegen](#)

Terug

Volgende

10) Vul een naam in (bijv. voornaam van de leerling) en 2x een wachtwoord.

Selecteer beveiligingsvragen (= vragen die je toegang zullen geven als je het wachtwoord vergeet) en beantwoord deze.

Een account maken voor deze pc

Als u een wachtwoord wilt gebruiken, kies dan iets dat u gemakkelijk kunt onthouden maar voor anderen moeilijk te raden is.

Wie gaat deze pc gebruiken?

Zorg dat het veilig is.

Voor het geval u uw wachtwoord vergeet

Hoe heette uw eerste huisdier?

In welke plaats bent u geboren?

Volgende Vorige

11) Je hebt nu een nieuw account zonder administrator-rechten. Dit is interessant voor leerlingen van de eerste graad. **Leerlingen van hogere jaren** wensen wellicht zelf installaties te doen. Zij kunnen het wachtwoord van de gebruiker *Ouder* gebruiken om installaties te doen. Je kunt deze nieuwe gebruiker ook administrator-rechten geven. Ga daartoe naar Instellingen / Accounts / Gezin en andere gebruikers. Klik eerst het **account** van je kind aan en vervolgens de knop **Accounttype wijzigen** aan.

Start

Instelling zoeken

Accounts

Uw info

E-mail en accounts

Aanmeldingsopties

Toegang tot werk of school

Gezin en andere gebruikers

Uw instellingen synchroniseren

Gezin en andere gebruikers

Andere gebruikers

Toestaan dat gebruikers die geen deel uitmaken van uw familie, zich kunnen aanmelden met hun eigen accounts. Ze worden dan niet aan uw familie toegevoegd.

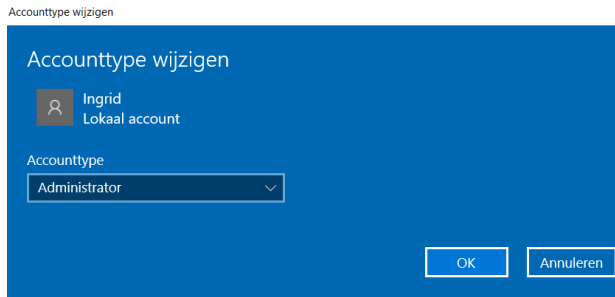
+ Iemand anders aan deze pc toevoegen

Ingrid
Lokaal account

SchoolAdmin
Administrator - Lokaal account

Accounttype wijzigen Verwijderen

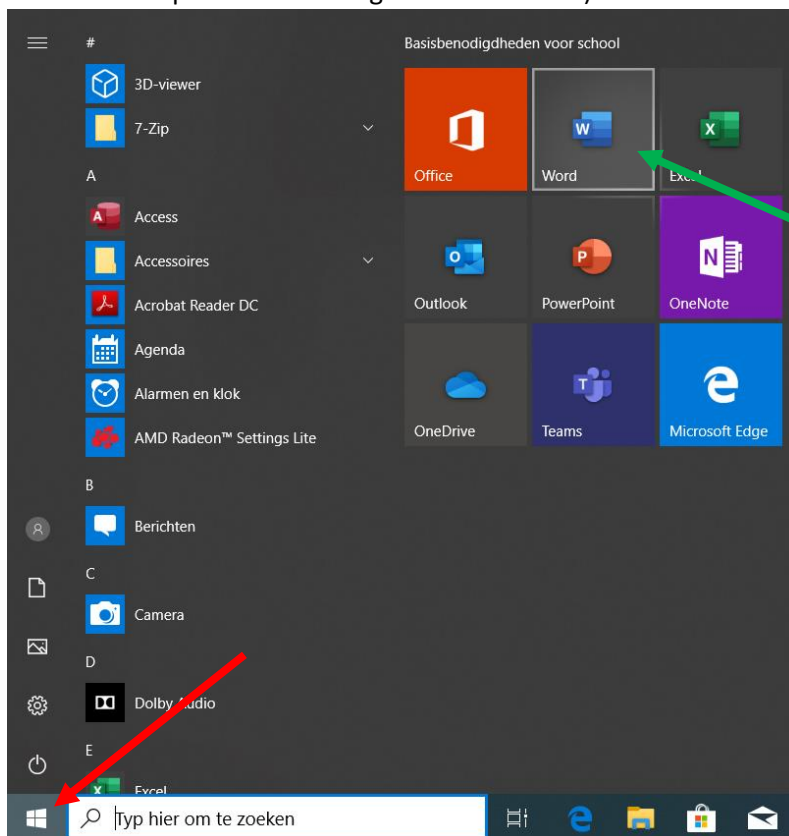
12) Pas het accounttype aan in het keuzemenu.



13) De meeste software op de pc is gratis. Het **Office-pakket** is niet gratis maar kan gratis geactiveerd worden via het mail-adres van de school.

- De **leerlingen van het eerste jaar** zullen dit in de klas doen nadat ze hun mailadres en bijbehorend wachtwoord ontvingen.
- **Leerlingen vanaf het tweede jaar** doen dit als volgt :

a) Start Word of een ander programma van het Office-pakket. (Bijvoorbeeld door achtereenvolgens de Windows-knop en de **Word**-tegel aan te klikken.)



b) Word start op maar je moet Aanmelden.



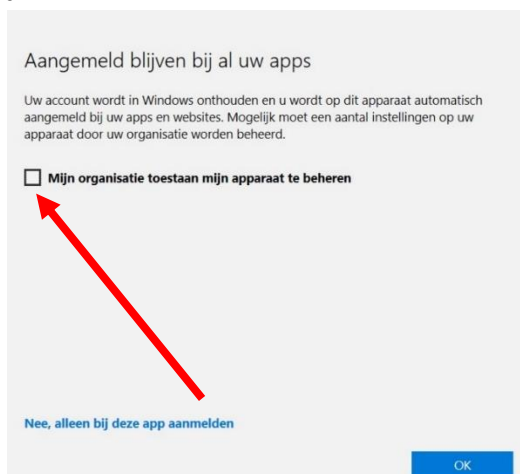
c) Tik je sivibu.be-mail-adres in



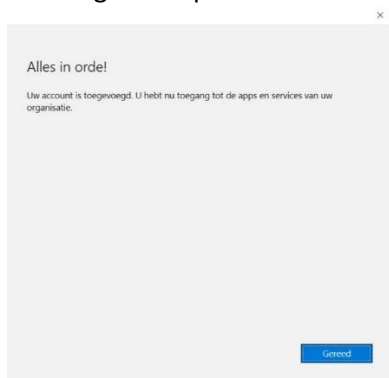
d) Tik het wachtwoord van dit mailadres in.



e) **VINK UIT!** Als je dit aangevinkt laat, dan laat je toe dat de schoolserver je pc beheert. Wij starten hiermee nog niet.



f) Bevestig door op Gereed te klikken.



g) Ten slotte niet onbelangrijk: selecteer Office Open XML-indelingen, zodat het bestandsformaat dat van de docx, xlsx enz... is.



Bij deze is de installatie van je pc volledig in orde en klaar voor gebruik.

We wensen jullie veel 'leer'plezier.